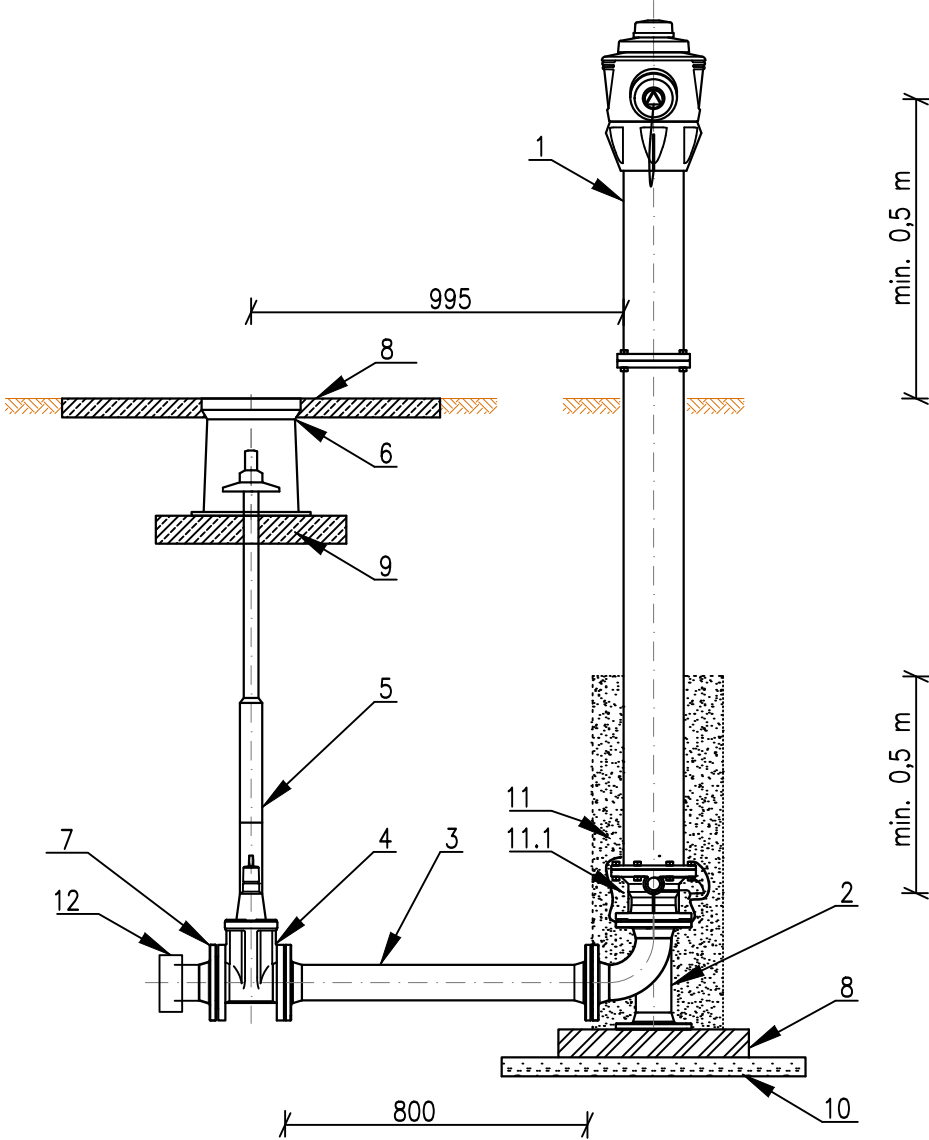
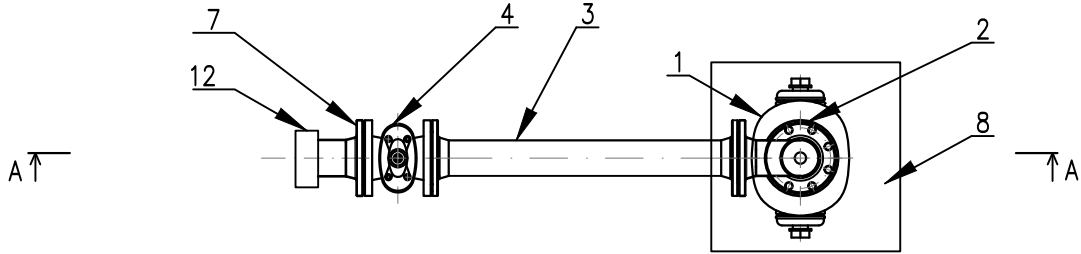


Przekrój A-A



Widok z góry



1. Hydrant naziemny DN 80 PN 16 zabezpieczony w przypadku złamania, zgodnie z PN-EN 14384
2. Kolano stopowe żeliwne kołnierzowe DN 80
3. Króciec dwukołnierzowy z żeliwa sferoidalnego DN80 L=800 mm
4. Zasuwa z żeliwa sferoidalnego DN 80 z miękkimi uszczelnieniami klina.
5. Obudowa teleskopowa z wrzecionem.
6. Skrzynka uliczna żeliwna do zasuwy DN 80
7. Tuleja kołnierzowa PE90 /DN80 z luźnym kołnierzem stalowym DN80( alternatywnie łącznik rurowo-kołnierzowy)
8. Płyta chodnikowa 500x500x70 mm
9. Płyta betonowa zbrojona pod skrzynki do zasuwy
- 9.2. Opaska betonowa1000x1000 mm
10. Podbudowa z betonu chudego.
11. Obsypka żwirowa 2-16mm z zagęszczeniem
- 11.1. Obudowa odwodnienia hydrantu filtrem z geowłókniny 200 mm/m2
12. Mufa elektrooporowa PE90

Uwaga!  
1. Wszystkie kształtki i armatura z żeliwa sferoidalnego, zabezpieczone zewnętrznie i wewnętrznie metodą proszkową powłoką epoksydową o grubości min 250 um.  
2. Hydrant malowany proszkowo koloru czerwonego  
3. Między kształtki a bloki oporowe należy włożyć folię PEHD gr 2 mm.

Uwaga!  
Wszystkie podane w niniejszej dokumentacji nazwy i typy wraz z nazwami producentów urządzeń i materiałów zostały przyjęte w celu określenia ich parametrów technicznych i standardów i należy traktować je jako przykładowe - ze względu na zasady ustawy Prawo Zamówień Publicznych, a zwłaszcza art. 29 do 31. Wynika z niego prawo projektanta do skróconego podania charakterystyk technicznych poprzez podanie symbolu handlowego, co wcale nie oznacza konkretnego producenta wyrobu. Dopuszcza się możliwość zastosowania rozwiązań równoważnych do proponowanych w projekcie wykonawczym pod warunkiem zachowania standardów jakościowych i sprzętowych. Proponowane rozwiązania techniczne zostały przyjęte aby były podstawą wykonania rzetelnego kosztorysu i oferty. W przypadku zmiany elementów systemu lub całego systemu należy zwrócić uwagę na kompatybilność elementów i założenia działania systemów.

SCHEMAT: 		KIERUNEK PÓŁNOCY: 	
INWESTOR: Komenda Powiatowa PSP w Kłodzku		ADRES: ul. Traugutta 7, 57-300 Kłodzko	
NAZWA I ADRES OBIEKTU BUDOWLANEGO Budowa budynku Komendy Powiatowej Państwowej Straży Pożarnej z Jednostką Ratowniczo-Gaśniczą w Kłodzku wraz z niezbędną infrastrukturą techniczną i zagospodarowaniem terenu na działce o nr ewid. 1/10, AM-33 obręb Leszczyna, 57-300 Kłodzko			
PROJEKTOWAŁ: mgr inż. J. Kuczerowicz-Cichowska	NR UPRAWNIENI: Uprawnienia budowlane w specjalności sieci i instalacji sanitarnych do projektowania bez ograniczeń upr. nr. WKP/0138/POOS/09	PODPIS:	JEDNOSTKA PROJEKTOWA:  <b>A.DO XXI</b> <small>spółka z ograniczoną odpowiedzialnością ul. Trybunalska 38, 60-325 Poznań</small>
SPRAWDZIŁ: mgr inż. J. Lamek	NR UPRAWNIENI: Uprawnienia budowlane w specjalności sieci i instalacji sanitarnych do projektowania bez ograniczeń upr. nr. WKP/0122/POOS/14	PODPIS:	
OPRACOWAŁ: mgr inż. A. Szalejewski		PODPIS:	
BRANŻA: SANITARNA	STADIUM: PROJEKT WYKONAWCZY	DATA: 18.10.2021r.	SKALA: -
TYTUŁ RYSUNKU: <b>SZCZEGÓŁ ZABUDOWY HYDRANTU ZEWNĘTRZNEGO</b>			NR RYSUNKU: <b>IS11</b>
PROJEKT CHRONIONY PRAWEM AUTORSKIM MOŻE SŁUŻYĆ WYŁĄCZNIE DO CELU, DLA KTÓREGO ZOSTAŁ WYKONANY. UDOSTĘPNIANIE JAKIEJKOLWIEK CZĘŚCI PROJEKTU W JAKIEJKOLWIEK FORMIE - WYŁĄCZNIE ZA ZGODĄ AUTORÓW I AUTORSKIEJ PRACOWNI PROJEKTOWEJ "A.DO XXI" ul. Trybunalska 38, 60-325 Poznań			